

In Holly`s Garten

Im östlichen Teil der Stadt Olsberg, entlang dem Lauf der Gierskopp kann der geneigte Spaziergänger einen ungewöhnlichen Garten entdecken. Alle 2 – 3 Wochen stellt man, bei einem Gang entlang des Grundstückes, Neue, zum Teil große Skulpturen und Installationen fest, die den Blick auf das Grundstück ziehen. Ich hatte das große Glück einen „fotografischen“ Blick auf die Werke des Herrn Holly werfen zu können!

Die Werke wirken auf den ersten Blick wie hingestreut, erst auf einen zweiten Blick, vom Haus aus, erkennt man die Skulpturen als genau platziert, sodass die einzelnen Objekte ständig neue visuelle Aus- und Einblicke ermöglichen!

Jedes Objekt ein Unikat, dessen Sinn nur im „Sosein“ besteht. Manche sind rot, gelb oder blau. Die Farben erinnern an die brasilianische Nationalflagge, dem Herkunftsland des Künstlers

Man sieht und staunt! So entsteht langsam aber sicher ein Garten, dessen variantenreiche Objekte an die Vielfalt im brasilianischen Urwald erinnern können.

Die Werke sind größtenteils aus Metall gefertigt. Teils wiederverwendete Werkzeuge und Fundstücke aus einer alten Werkstatt, größtenteils aber speziell objektbezogen gefertigt!

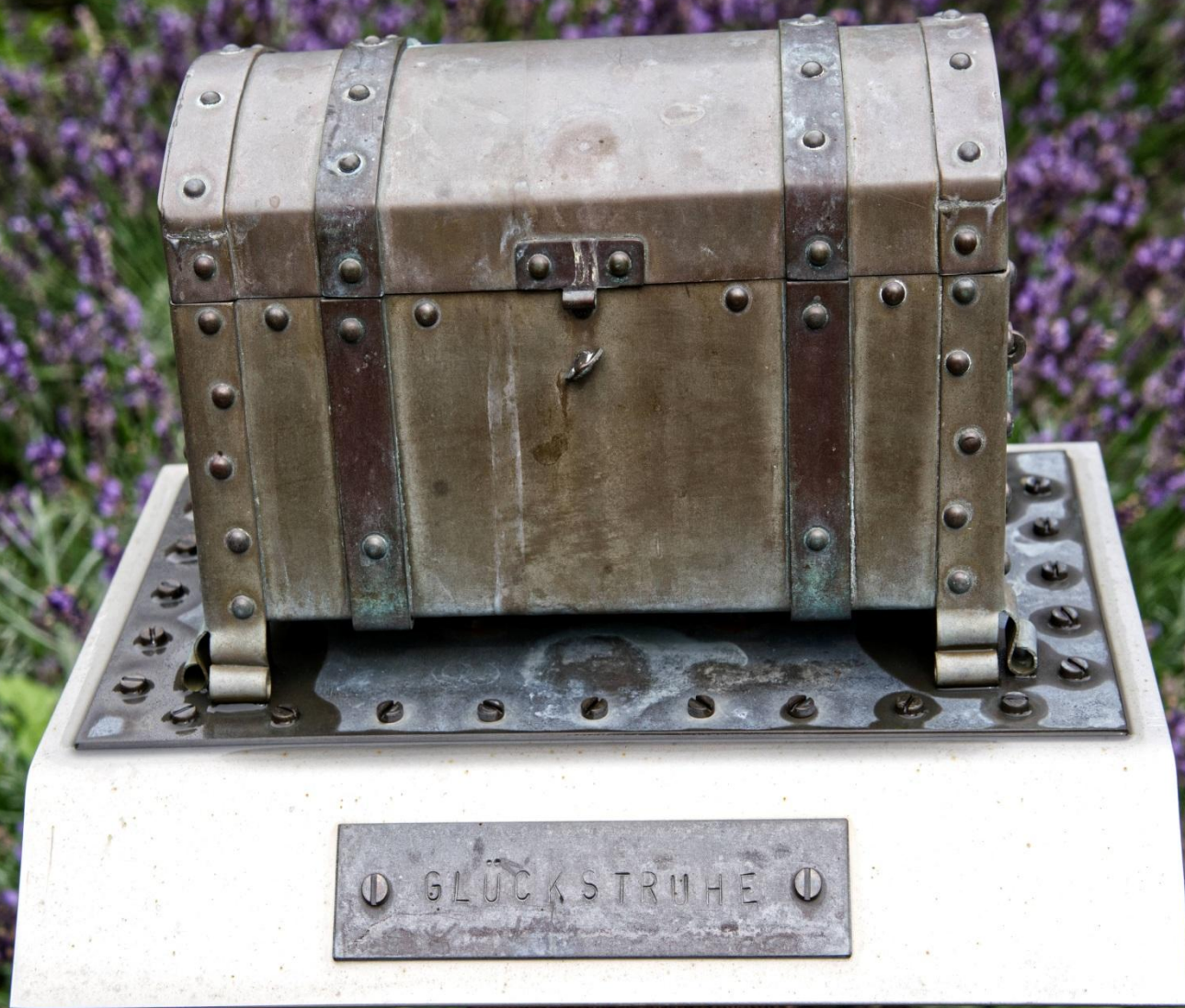
Mein besonderer Dank gilt Herrn Holly für die freundliche Aufnahme meiner Person für dieses interessante Projekt des Fotoclub Bigge:

Ulrich Körner









○ GLÜCKSTUHE ○









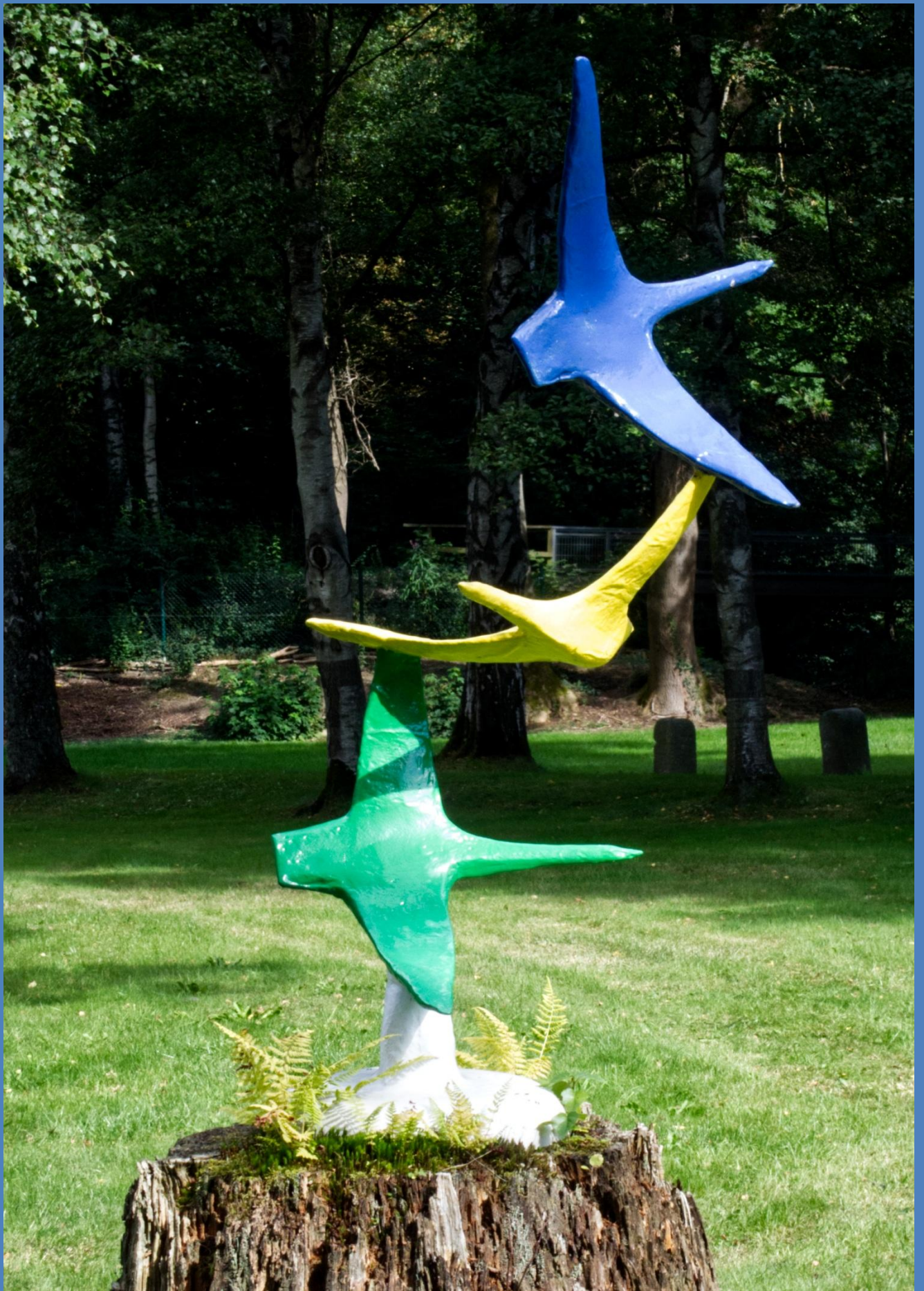


































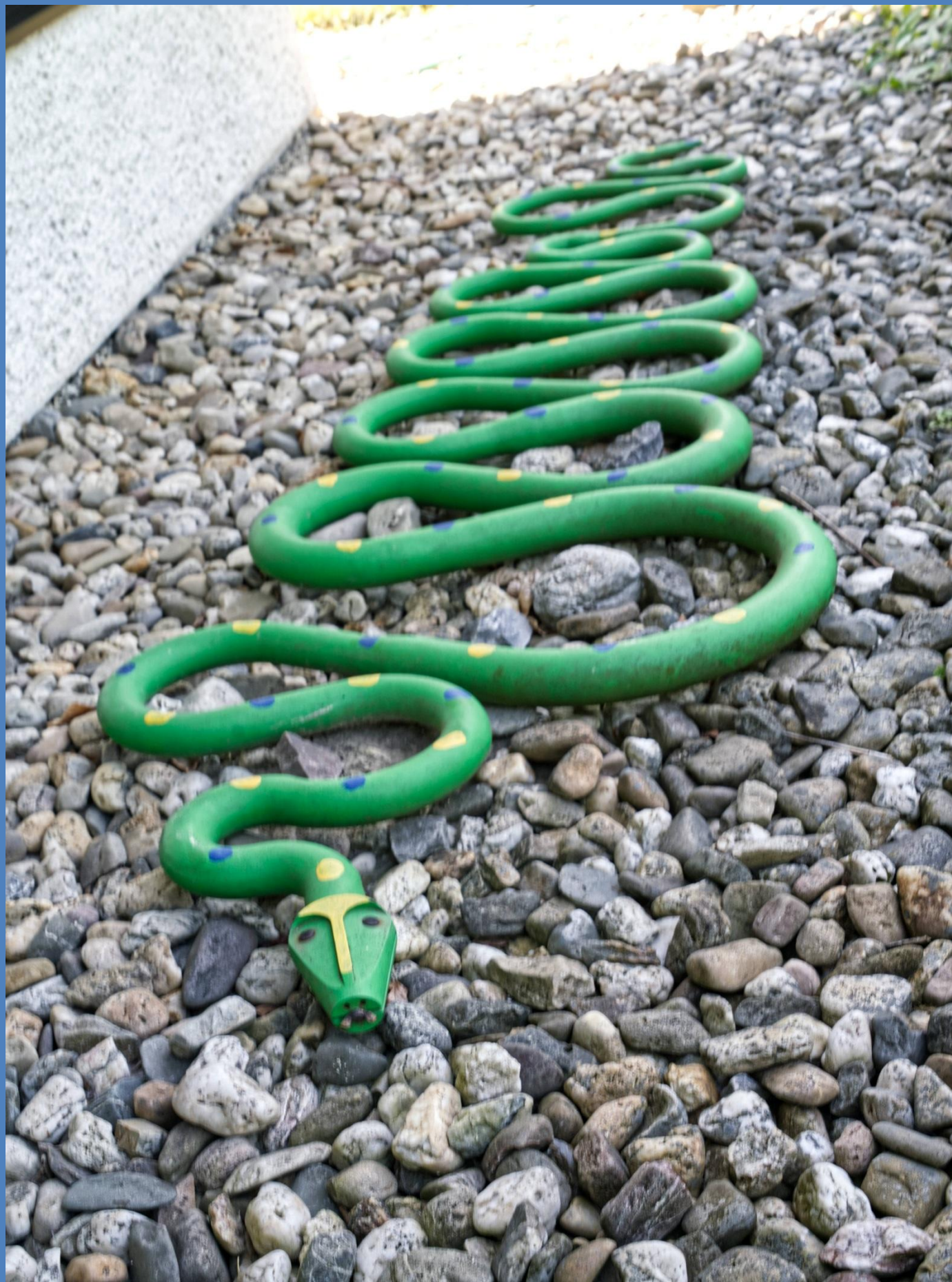














Die vorliegenden Bilder geben nur einen Teil der Skulpturensammlung wider. Weitere Bilder von neuen und alten Werken kommen im Laufe des Jahres 2026 hinzu!